

Working On



八尾のシャモヤン

3

月号

2025

(Vol. 36・No. 405)



一般社団法人
全国中小企業勤労者福祉サービスセンター加盟

発行 (公財)八尾市中小企業勤労者福祉サービスセンター
住所 〒581-0006 大阪府八尾市清水町 1-1-6 (八尾商工会議所内)
TEL 072-991-5607 **FAX** 072-991-5608
HP <https://www.yao-kyosai.center.or.jp/>

**物価上昇
応援企画**

QUO Pay

クオ・カード ペイ

先着限定販売!

限定数 **300**



スマホがあれば、アプリや会員登録不要で簡単に使えます。
受け取った URL から QUO カード Pay の画面を開き、あとはお店で見せるだけ!

会員価格 **【5,000 円分を】 ⇒ 4,000 円**

WEB申込み限定・会員おひとり 1 回限り

ご利用方法

〈QUOカードPayは簡単3ステップでご利用いただけます〉

STEP 1 もらう



専用URLを受け取る
URLが受信できればメールや各種SNSなど、どんなアプリでも受け取れます。

STEP 2 ひらく



URLを開いて表示
受取りは受信したURLを開くだけ。より便利に使える専用アプリもご用意しています。

STEP 3 みせる



お店で見せるだけ
あとはお店で見せるだけ。本人確認の必要もなく不足分は現金を足して使えます*。

*一部の加盟店では、現金等を併用してお支払いできない場合がございます。

使えるお店

QUO カード Pay は、コンビニエンスストアをはじめ、ファッション、家電量販店、ドラッグストア、ファストフード、カフェ、書店など幅広い業態の店舗でご利用いただけます。



※詳細は下記ホームページでご確認ください。
<https://www.quocard.com/pay/store/>

※QUO カード Pay は、スマートフォンの画面にバーコードを表示させて利用する前払式支払手段です。スマートフォン以外の携帯電話およびタブレットではご利用できません。
※QUO カード Pay には発行日より 3 年間の有効期限がございますのでご注意ください。

お申込み 「WEB申込み」限定、お申込み～お受取りまでの流れは下記の通りです。必ず事前にご確認ください。

※WEB 申込みには、当センターHP からユーザー登録が必要です。詳細は、お問合せいただくか、センターHP からご確認ください。

当センターへ
お申込み

当センターへ
お支払い

メールで
お受取り

3月19日(水)までに、当センターのホームページより「WEB申込み」にてお申込みください。

△お申込み後すぐに「【ご注文内容の確認】メール(自動送信)」が届いていることをご確認ください。
届いていない場合、商品送付メールが正しく届きませんので、必ずご確認ください。

1週間以内に、お申込み確定の旨及びお支払い案内のメールをお送りします。

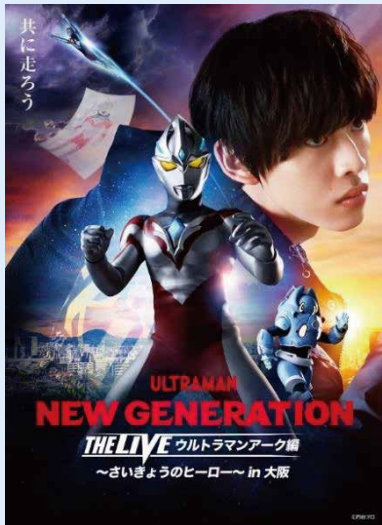
◎窓口現金または振込支払をご指定の場合…お送りするメールの内容に沿って3月27日までに支払いください。
◎コンビニ支払をご指定の場合…払込票をご指定先へ郵送しますので、指定された期日までに支払いください。

4月上旬頃、メールにて商品をお送りします。その日からご利用いただけます。

◎メールの送信が完了しましたら、当センターホームページのニュース欄でもお知らせします。
△有効期限がございます(2028年3月末日)のでご注意ください。

ULTRAMAN NEW GENERATION

THE LIVE ウルトラマンアーク編
～さいきょうのヒーロー～ in 大阪



日時 3月20日(木・祝)

開演 ① 11:00 (開場 10:00)
② 15:00 (開場 14:00)

場所

八尾市文化会館
プリズムホール 大ホール

出演 飛世 ユウマ(演・戸塚 有輝)、石堂 シュウ(演・金田 昇)
ウルトラマンアーク、ユピー ほか

会員料金 3,300 円【全席指定/一般前売 4,800 円(当日 300 円増)】
会員・同居のご家族限定

お申込み 3月7日(金) 15:00 までに WEB または FAX でお申込みください。
★希望公演 (①11:00 or ②15:00) をご指定ください。 ※お渡し 3 月中旬予定

◇3 歳以上有料。(2 歳以下は、大人 1 人につき 1 人膝上無料。但し座席が必要な場合は有料。)
◇公演中の動画撮影及び写真撮影、録音は禁止となっております。予めご了承ください。
◇お問合せ先:プリズムホールチケットカウンター ☎072-924-9999 ※車椅子でご来場の際は、予め左記までご連絡ください。

松竹創業百三十周年

松竹新喜劇 陽春公演

販売公演

公演日	開演時間
4月19日(土)	夜の部 15:00
4月25日(金)	昼の部 11:00
4月27日(日)	昼の部 11:00

※会期は4月19日(土)～4月27日(日)

各公演
先着 10 枚

一、二階の奥さん
二、人生双六

会場 大阪松竹座

大阪市中央区道頓堀 1-9-19
Osaka Metro 各線なんば駅
(15B 出口)より徒歩約1分

出演 曾我廼家桃太郎・曾我廼家一蝶・藤山扇治郎・曾我廼家いろは ほか

会員料金 一等席 4,500 円【1・2階席/一般料金 11,000 円】 会員・同居のご家族限定

申込締切 3月17日(月) までに当センターへお申込みください。★チケット渡し 4月上旬
◎ WEB 申し込みまたは FAX (所定様式「⑭or⑮チケット等申込書」)
★ご希望日をご指定ください。先着順につき、上限枚数に達し次第終了します。
※お席が離れる場合がございます。予めご了承ください。



2025 スポニチ プロ野球 選手名鑑



会員お一人
1冊限り

センター窓口
受取限定

携帯に便利な A6 判・ポケットサイズのオールカラー版。

会員価格 350 円 (一般価格 580 円)

★ 5月23日(金)までお申込み受付 (WEB・FAX)
※冊数に限りがあります。なくなり次第終了します。

ビオス・クリエイティブ・スポーツクラブ bigS 利用券

★常時販売中 (利用期限: 令和7年12月末日)

会員料金 1枚 550 円

販売枚数 会員おひとり 5 枚/月まで
※期間内累計 36 枚まで

申込方法 当センターへお申込みください。
☆WEB または FAX(所定様式⑭/⑮)



★チケット等の申込要綱は 4 面 チケット等のご注文について をご覧ください。 当センター: TEL 072-991-5607 FAX 072-991-5608

ナガシマスパーランド

利用補助券

令和7年度も引き続き **電子クーポン(アソビュー)** を取扱います
 ご利用期間: 令和7年3月~令和8年2月

【ご利用の手順】

①下記方法にて当センターへ『利用補助券』お申込み

右記のQRコード、又は当センターHP内「ナガシマスパーランド」ページ部のQRコードからリンクから、お申込み画面に進み、お申込みを完了してください。



②『利用補助券』の「クーポンコード」と購入用URLをセンターよりEメールでお送りします。

お申込み内容を確認後、ご指定のメールアドレスへ「専用購入サイト(アソビュー)のURL」と『利用補助券』の「クーポンコード」をお送りします。(クーポン利用での購入可能枚数をご連絡します)

③『アソビュー』サイトにて、電子チケットをご購入ください。

『アソビュー』サイトにてクーポンを利用して電子チケットをご購入いただき、現地でスマホの画面を提示することで、ご利用いただけます。

☆ご利用手順詳細及び注意事項は、当センターのホームページでもご案内しています。
 △今後、ご利用手順が変更となる場合は、会報誌等でお知らせします。

◎クーポンコードは、会員お一人につき、年度内3つまでのご提供となります。

◎1つのクーポンコードで1券種(同一日付)、センター登録の同居ご家族数(最大5枚)までご購入可能です。

△【ご注意】購入可能枚数を超過して購入された場合は、該当する金額をご請求させていただきます。

施設	券種	区分	会員料金	一般料金
ナガシマスパーランド	入場券 (遊園地入場のみ)	大人(中学生以上)	300円	1,800円
		小学生	200円	1,100円
		幼児(2歳以上)	200円	600円
	パスポート (遊園地入場 +乗物乗り放題)	大人(中学生以上)	3,900円	5,800円
		小学生	3,100円	4,400円
		幼児(2歳以上)	2,000円	2,700円
長湯温泉 湯あみの島	遊園地入場 +湯あみ入館券	大人(中学生以上)	1,000円	2,500円
		小学生	700円	1,500円
		幼児(2歳以上)	400円	800円



◇夏季限定の券種は、利用期間外のため記載しておりません。(期間開始前に掲載予定) ★休業日・営業時間等は、事前にホームページ等で確認下さい。

なばなの里 利用補助券

割引価格で『入村券(1,000円分の金券付き)』をお求めいただける利用補助券(紙タイプ)です。

ご利用期間: 令和7年3月1日~8月31日 ※利用日により料金が異なります



利用方法

ご利用前に当センターへ『なばなの里 補助券』をお申込みください。

◎会員・同居のご家族分までお申込み可 (補助券1枚で1名限り有効)

➡ 当センターより補助券を事業所へご郵送します。(窓口渡し可)

➡ 現地入場券売場にて補助券を添えて割引料金をお支払いください。

会員料金

期間中常時申込受付

会員・同居のご家族限定

区分	ご利用日	会員料金	一般料金
小学生以上	~6/1(日)	1,500円	2,500円
	6/2(月)~8/31(日)	700円	1,700円

△7/7~7/11、7/14~7/18は休業日のためご利用不可

お申込み

WEBお申込みフォーム(QRコード)から、
 またはFAX(様式「⑭or⑮チケット等申込書」)で

お申込みください。 ※普通郵便でお送りしますので、送料0円でご記入ください。



コメダ珈琲店のチャージ式プリペイドカード

KOMECA



- ・全国のコメダ珈琲店・おかげ庵で使える KOMECA (コメカ)
(一部使用できない店舗がございます)
- ・ポイントが貯まる、チャージ式プリペイドカードです
- ・ご利用金額の1%をポイント還元

会員価格 **【3,000円分】 ⇒ 2,500円**

会員ご本人限定 ★お一人様1枚限り

お申込み WEB申込みまたはFAX(所定様式「⑭or⑯チケット等申込書」)にて
3月7日(金)までに当センターへお申込みください。
※上限数に達し次第受付終了/お渡しは3月下旬頃予定

限定100枚
先着順

有効期限 2027年3月16日
※上記有効期限は未使用の場合
※ポイント及び残高は、最終利用日(支払、チャージ、ポイント合算)から2年間有効

八尾商工会議所
からのお知らせ

新卒・年度途中入社の方を新たに迎えられた事業所様へ

第62回 新入社員を励ます集い

新入社員の皆様が一室に会し、心新たに社会人の第一歩を踏み出し、勤労意欲を育んで頂くことを目的に開催します。是非ご参加ください。

開催日時 2025年4月4日(金) 10:00~17:00頃

お申込み

八尾商工会議所 業務課 TEL.072-922-1181

開催場所 八尾商工会議所 3階大ホール および 信貴山玉蔵院

★八尾商工会議所HPから申込用紙をダウンロードいただけます。

第1部 式典/(バスにて移動) 第2部 課外研修
※詳細は八尾商工会議所のホームページでご確認ください。

参加費 1名 3,500円 (記念品・昼食交流会費に充当)

記念樹 1本 7,500円 (記念樹「イチヨウ」、立札付)

主催 新入社員を励ます集い実行委員会

八尾市市民憲章推進協議会・八尾市・社会福祉法人八尾市社会福祉協議会・八尾市教育委員会
・八尾商工会議所・公益財団法人八尾市中小企業勤労者福祉サービスセンター



事務局からのお知らせ



今春に『入学祝金』給付対象の会員様へ

「入学(就学)通知書」のコピーが申請時に必要です。予めコピーし、保管しておいてください!

◎『給付申請書』は、各事業所へ会報4月号と共にお送りします。必要書類を添えて、お早目にご申請ください。

※給付対象となるお子様の家族登録が未済の方は、取り急ぎ所定様式「変更届」にて同居家族追加の届出をお願いします。

チケット等のご注文について(必読)

八尾市共済センター:TEL 072-991-5607 FAX 072-991-5608

★チケット等はWEBから申込みできます! ※詳細は、当センターホームページでご確認ください。

- ☆ チケット等をご利用(使用)いただける対象者は、会員ご本人と登録の同居ご家族限定です。(例外を除く)
それ以外の方は利用できません。多くの会員様にご利用いただけるよう、皆さまのご理解をお願いします。
- ☆ お申込み後のキャンセル・変更、及び払い戻し・交換等はできません。(例外を除く)
なお、「指定席チケット」における座席位置の指定・リクエスト・事前確認等はできませんので予めご了承ください。
- ☆ アドベンチャーワールドは、注文受け後の手配につき、10~14日程度かかりますので予めご了承ください。
- ☆ チケット等は全て、転売及び第三者への譲渡等は禁止しております。



WEB申込み
詳細ページ